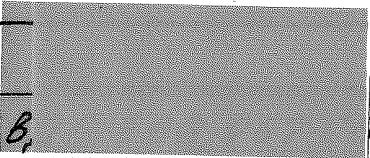
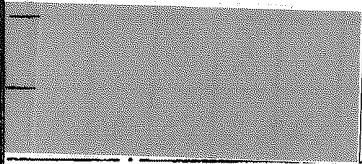
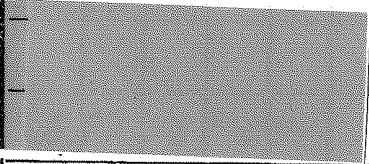
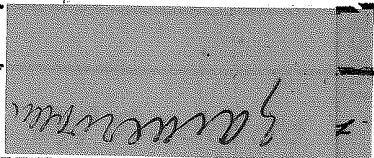


Формат	Зона	Поз.	Обозначение	Наименование	к-во	Примечание
22				<u>Документация</u>		
				Сборочный чертеж		
11	1			<u>Сборочные единицы</u>		
				Якорь без обмотки	1	
11	2			<u>Детали</u>		
				Секция	7	
4				<u>Материалы</u>		
				Нитки лавсановые ④ швейные 36/2 55/1 пст 17-257-79		1,3 м

Инв. № подл.	Подпись и дата	Взам. инв. №	Инв. № дубл.	Подпись и дата
21336	26.7.78			
4	1	12368	26.7.78	
Изм.	Лист	№ докум.	Подпись	Дата
Разработ.		Ерошенкова	26.7.78	
Проверил				
Гл. технолог		Брезер	н/п	
Н. контр.		Цванова	н/п	
Утвердил		Полев	н/п	

		
Якорь		
Лит	Лист	Листов
A	1	2

Формат	Зона	Поз.	Обозначение	Наименование	к-во	Примечание	
Справ. №	4			Пленка фторопласт			
				Ф 4 30			
				ориентированный			
			5	0,06 x 6 x 60	2		
			6	0,06 x 4 x 400	1		
			7	0,06 x 16 x 25 30	4	6 1	
			8	0,1 x 16 x 30	4		
Справ. №	4			Стеклолакоткань			
				ЛСК 155/180 ± 0,12			
				Гост 10156-70			
			9	0,12 x 5 x 50	2	3	
			10	0,12 x 4 x 50	1	3	
Справ. №	4						
Справ. №	4						
Справ. №	4						
Справ. №	4						
Справ. №	4						
Справ. №	4						
Справ. №	4						
Справ. №	4						
Справ. №	4						
Справ. №	4						
Справ. №	4						
Справ. №	4						
Справ. №	4						
Справ. №	4						
Справ. №	4						
Справ. №	4						
Справ. №	4						
Справ. №	4						
Справ. №	4						
Справ. №	4						
Справ. №	4						
Справ. №	4						
Справ. №	4						
Справ. №	4						
Справ. №	4						
Справ. №	4						
Справ. №	4						
Справ. №	4						
Справ. №	4						
Справ. №	4						
Справ. №	4						
Справ. №	4						
Справ. №	4						
Справ. №	4						
Справ. №	4						
Справ. №	4						
Справ. №	4						
Справ. №	4						
Справ. №	4						

Восстановленный подлинник № 1098-

Перв. примен.

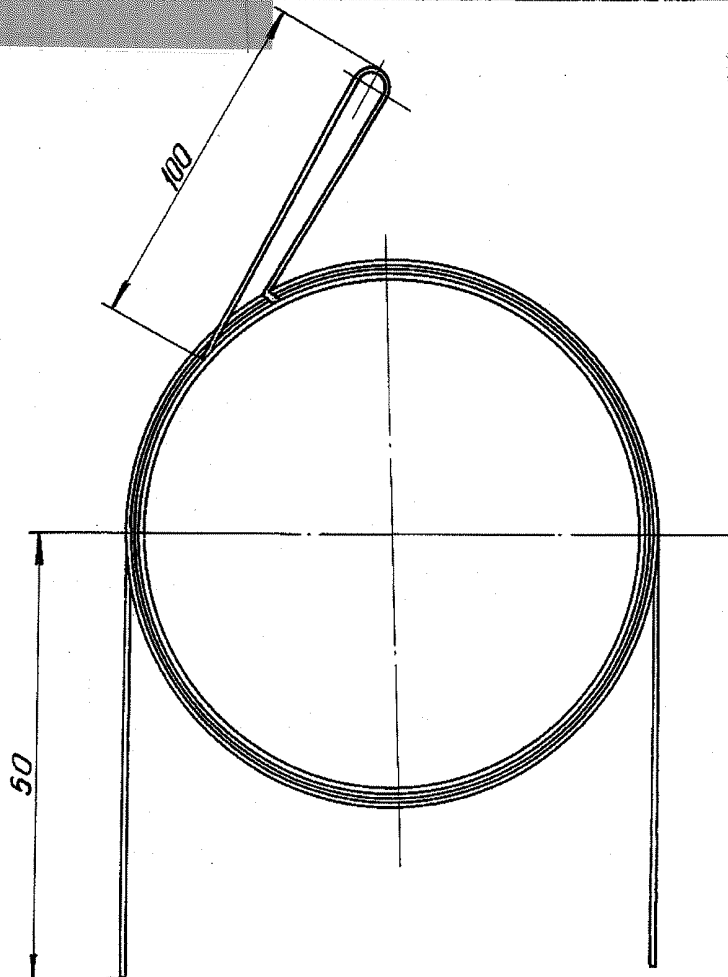
Справ. №

Инв. № дубл. Подпись и дата

Взам. инв. №

Подпись и дата

Инв. № подл.



Технические требования:

1. Мотать секцию на шаблоне $\phi 17,5 \times 5$ с количеством витков в каждой половине секции - 185. Общее количество витков - 370.
2. Сопротивление секции $131,4 \pm 13 \text{ Ом}$, ~~каждой половинки - $65,7 \pm 6,5 \text{ Ом}$.~~
3. Сопротивление секции с технологическими концами $132,6 \pm 13,5^{+15,5}$.
4. Размеры шаблона справочные. Допускается технологическая подборка размера шаблона для обеспечения требований чертежа.

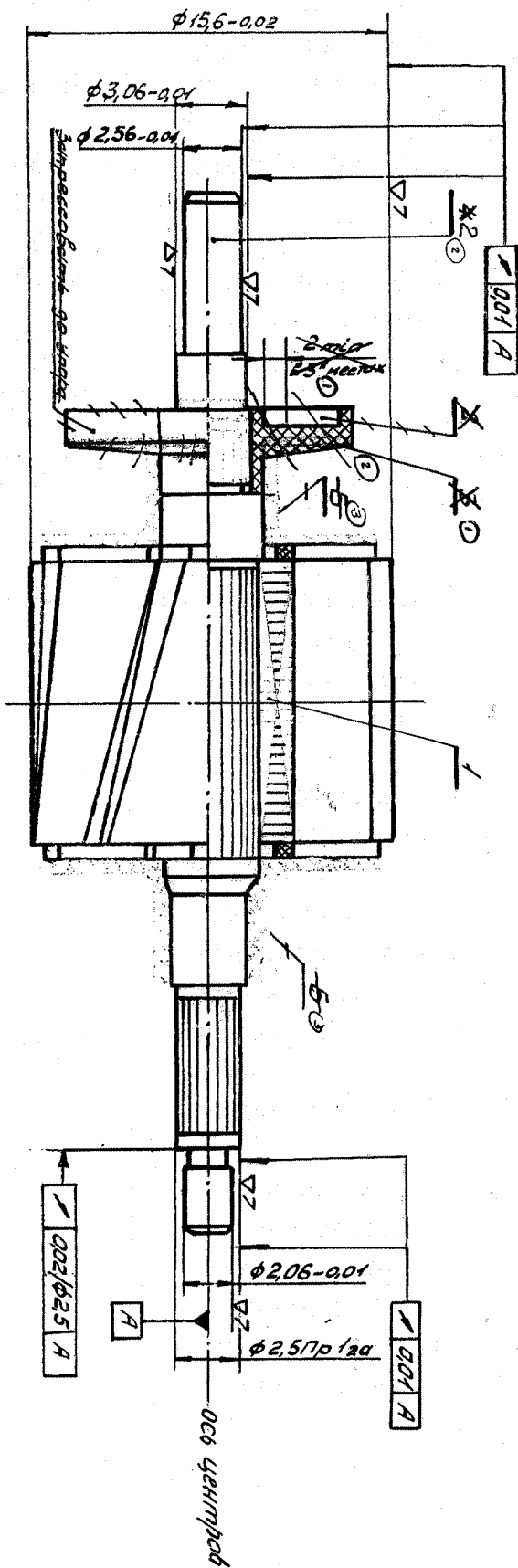
Изм.	Лист	№ докум.	Подпись	Дата
1	1	ВВ-59-91	Орлов	25.04.91
2	1	ВВ-131-90	Орлов	18.10.90
3	1	ВВ-12023	Орлов	22.5.91
Разработ		Чибесков	п/п	5.1.71
Проверил		Быховский	п/п	
Гл. техн.		Удольниковский	п/п	
Нач. СКО				
Н. контр.		Якобсон	п/п	
Утвердил		Кудряев	п/п	

Секция

© пэтр-1550С $\phi 0,063 \text{ мм}$
 Провод ВЭТВР-8С $\phi 0,06 \text{ мм}$
 ТУ 16-502.844-82
 Ост. В 16.0800.764-80

Лист.	Масса	Масшт.
А	0,63	5:1
Лист.	Листов 1	

Инв. № подл.	Подпись и дата	Взамен инв. №	Инв. № дубл.	Подпись и дата
21516	Солн-12.4.88	16776		



- ① 1. Лодурина поз. 2 наездник по бар поз. 4 не
крас К-300-61 по дем.т. 80245-75
- ① 4. Понизил поз. 3 наездника и подвешив поз. 2
номер 6004 12271237374.
- ② 2. Лодурина поз. 5 наездник смонто 37-91 122715943-75⁸⁰

[illegible]

Покрытие

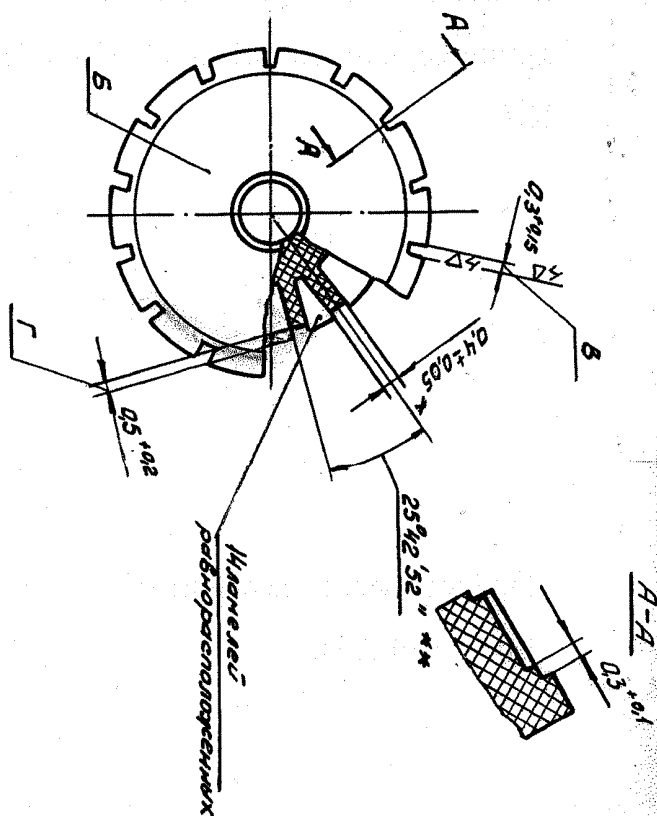
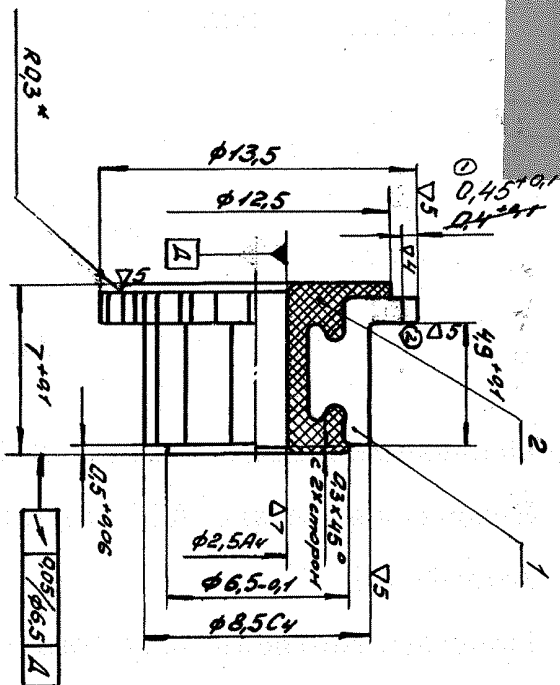
ECHD

Гроби деэ
контробо

Сборочный чертеж

Juliepa	Ec	Mauritab
A	1957	5:1
Junem		Mauritab 1

Инв. № подлинника	Подпись и дата	Взамен инв. №	Инв. № дубл.	Подпись и дата
21518	12.12.79	18606		



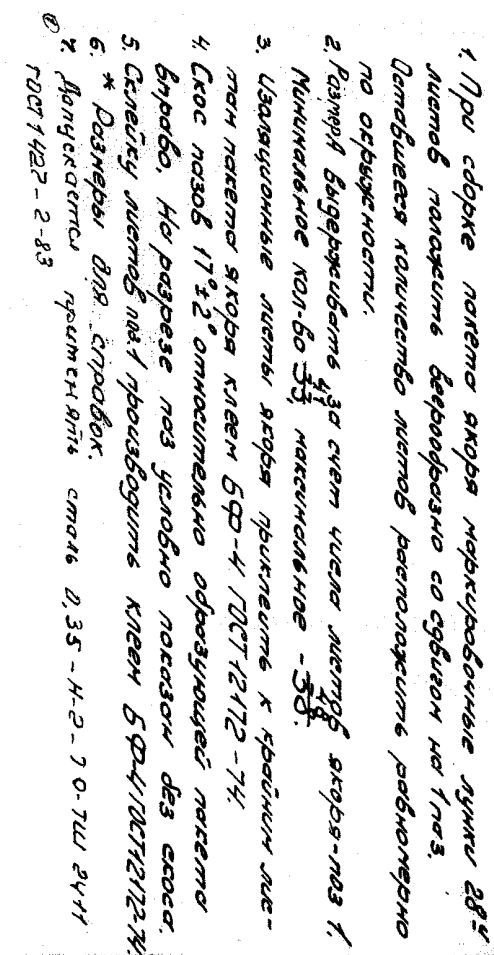
1. Технические требования по ГОСТ 1.80063-73
2. Неукосанные предельные отклонения размеров отбер-
туй по Н₃, В₃ по В₅, остальных $\pm 1/2$ допуска 5 кл.
3. Радиусы скруглений 0,2 мм.
4. Для односторонних размеров δ допускается прообразово-
ние коллекторов, не более 90 микрон, не более 0,25 мм.
При прообразовании допускается браковке в микрон
не более 0,3 мм.
5. Допускается уменьшение ширины незначительного по-
30' 90' размер 0,5 \pm 0,12 мм.
6. Сечение прорези в относительном осн коллекторной
плоскости $\pm 5^\circ$
7. * Размеры обтеку. центр.
8. ** Размеры для справок.
9. Петушки дугами припоим Лк 8 \pm 12 ПОС-61 ГОЛ 21.934.75.
Размеры шипов указаны после дужения.
10. Первое плоскост. коллекторных относительно осн кон-
лектора не более 1' 30' / 0,15 мм /
11. Проверяется на разное при 1500 об/мин в течение 35
минут при температуре $+90^\circ \pm 100^\circ$ с.
12. Клейните на поверхности 5 радиусов и клеем
ОТК по рецептуре ПУ 13-072.

2	1	18-13-28	Шт. 10558
Q	7	116 V6	10558
Q	10558	10558	10558
Мат.	Кол.	№ докум.	Подпись Дата
Компр.	Бюджет	ДП-23-118	
Проект.			
Г.г. тех.	бюджет	116-1	
Н. контр.	Уч. расход	10558	
Нач. СК	Ломоносов	10558	
Уведомл.			

Комментарий

ECN A

Жирен	Бес	Макуртаб
А	32	5:1
Жирт	Жирт	7

[illegible]

Покрътне

ЕСКД

Лакем
якоба

Librenpa	Bec	Maurat
A	6	5:1
Libren		Maurat

Содержимый чебрежа